

הסביבה המקרו כלכלית והיציבות הפיננסית

ועידת הפיננסים 2014

The Marker

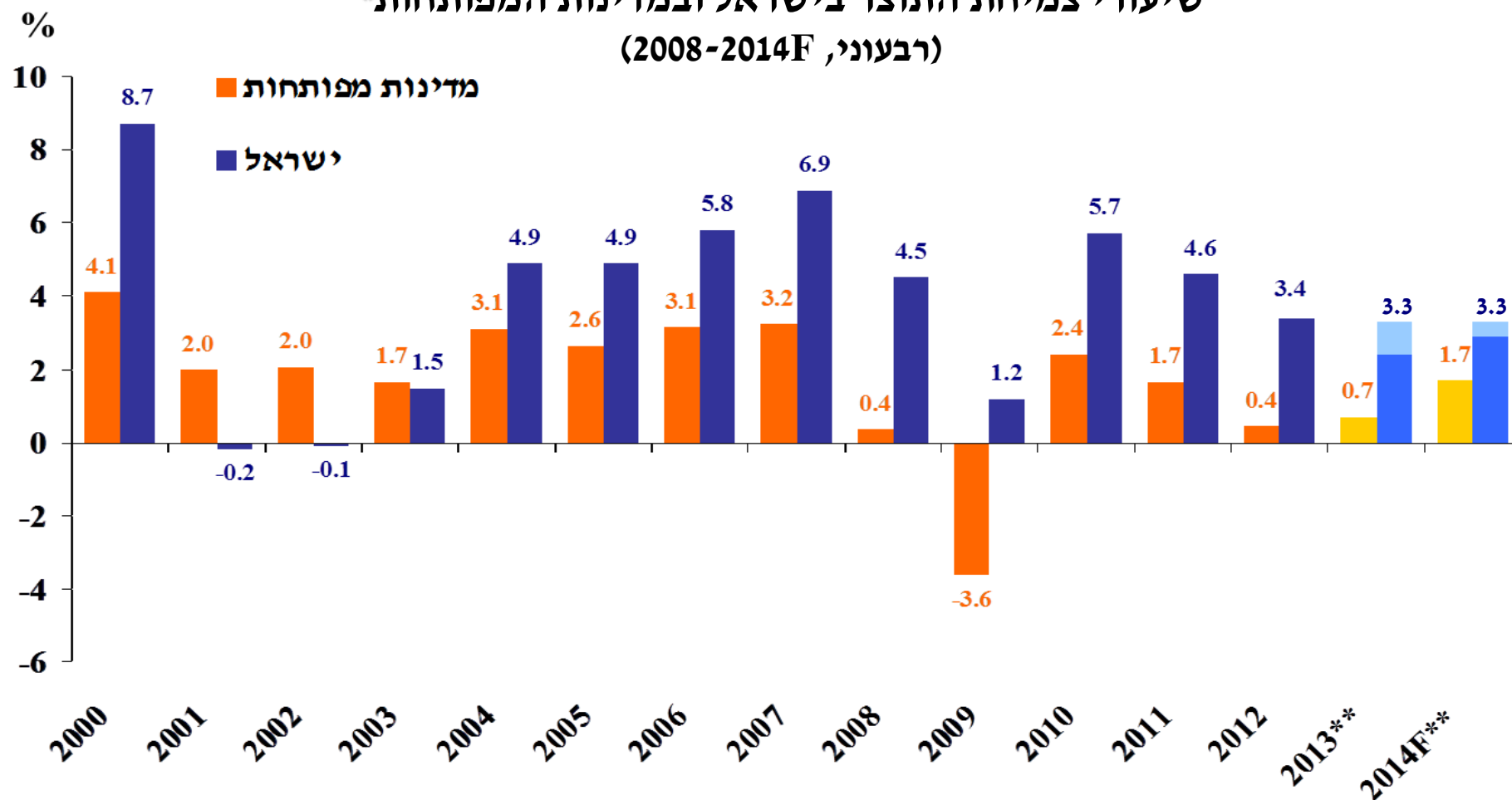
ד"ר קרנית פלוג, נגידת בנק ישראל

4 במרץ 2014

הצמיחה בישראל מושפעת מהצמיחה במדינות המפותחות אך גבוהה ממנה

שיעורי צמיחת התוצר בישראל ובמדינות המפותחות*

(רבעוני, 2008-2014F)



*ממוצע פשוט של שיעורי הצמיחה ב-21 מדינות מפותחות מתוך מדינות ה-OECD למעט לוקסמבורג ואיסלנד.

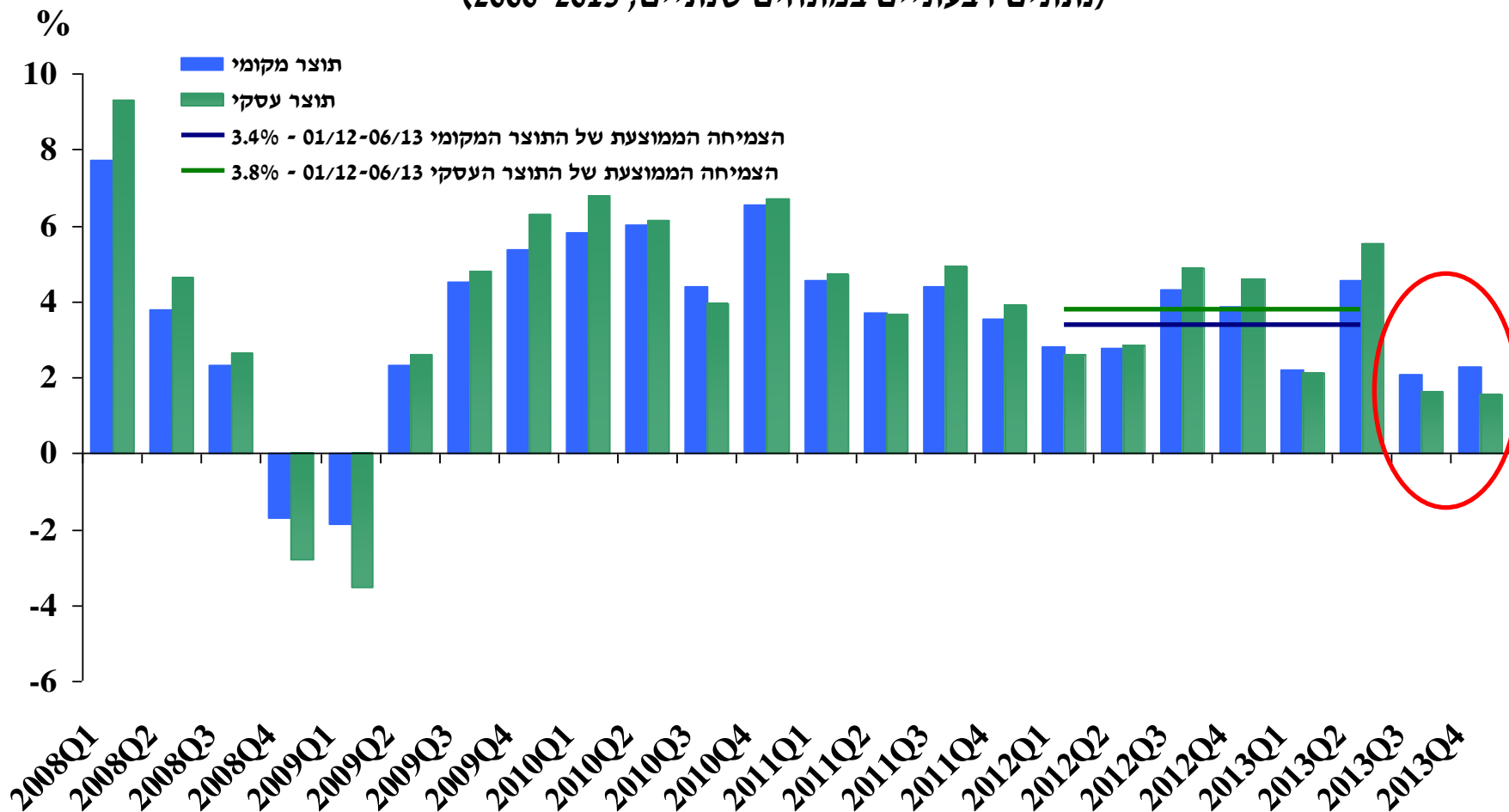
**כולל הפקת הגז מקידוח תמר, לפי תחזית חטיבת המחקר (דצמבר 2013). ללא הפקת הגז, התחזית לצמיחת התוצר הינה 2.4% ב-

2013, ו-2.9% ב-2014. בתכלת-צמיחת התוצר כתוצאה מהפקת הגז. בכחול – צמיחת התוצר ללא הפקת הגז.

מקור: נתוני ה-OECD ועיבודי בנק ישראל

צמיחת התוצר והתוצר העסקי התמתנה בשני הרבעונים האחרונים

שיעורי הצמיחה של התוצר המקומי והתוצר העסקי
(נתונים רבעוניים במונחים שנתיים, 2000-2013)

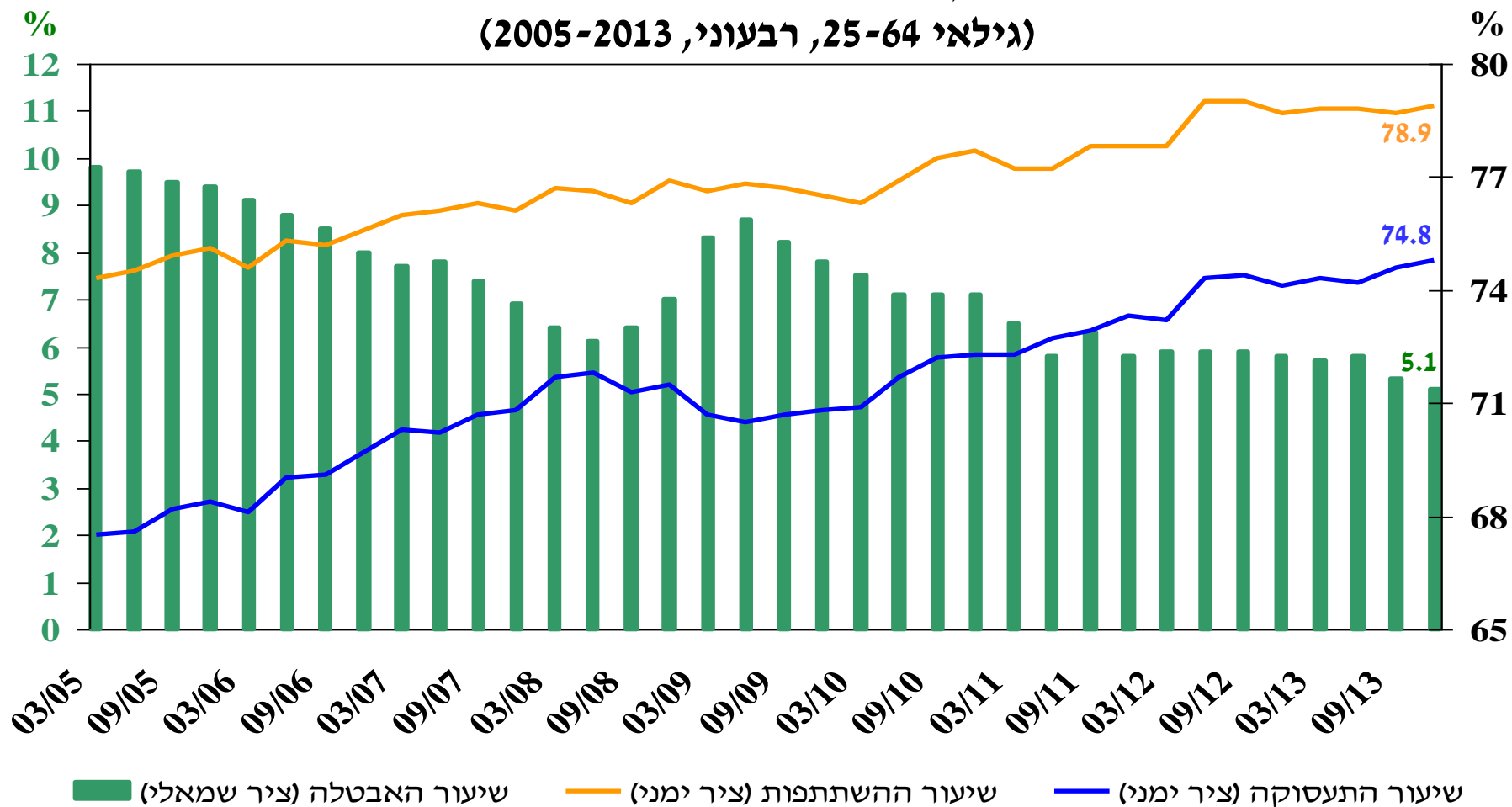


*הנתונים הרבעוניים מנוכי עונתיות. שיעורי השינוי לעומת הרביע הקודם, במונחים שנתיים.

מקור: הלשכה המרכזית לסטטיסטיקה

שיעור האבטלה נמוך ושיעור התעסוקה גבוה

שיעור התעסוקה, שיעור האבטלה ושיעור ההשתתפות
(גילאי 25-64, רבעוני, 2005-2013)



* סקר כוח אדם החדש משורשר משנת 2011 אחורה בהתייחס לנתוני סקר כ"א הישן, ומתבסס על מקדמי סקר כ"א החדש

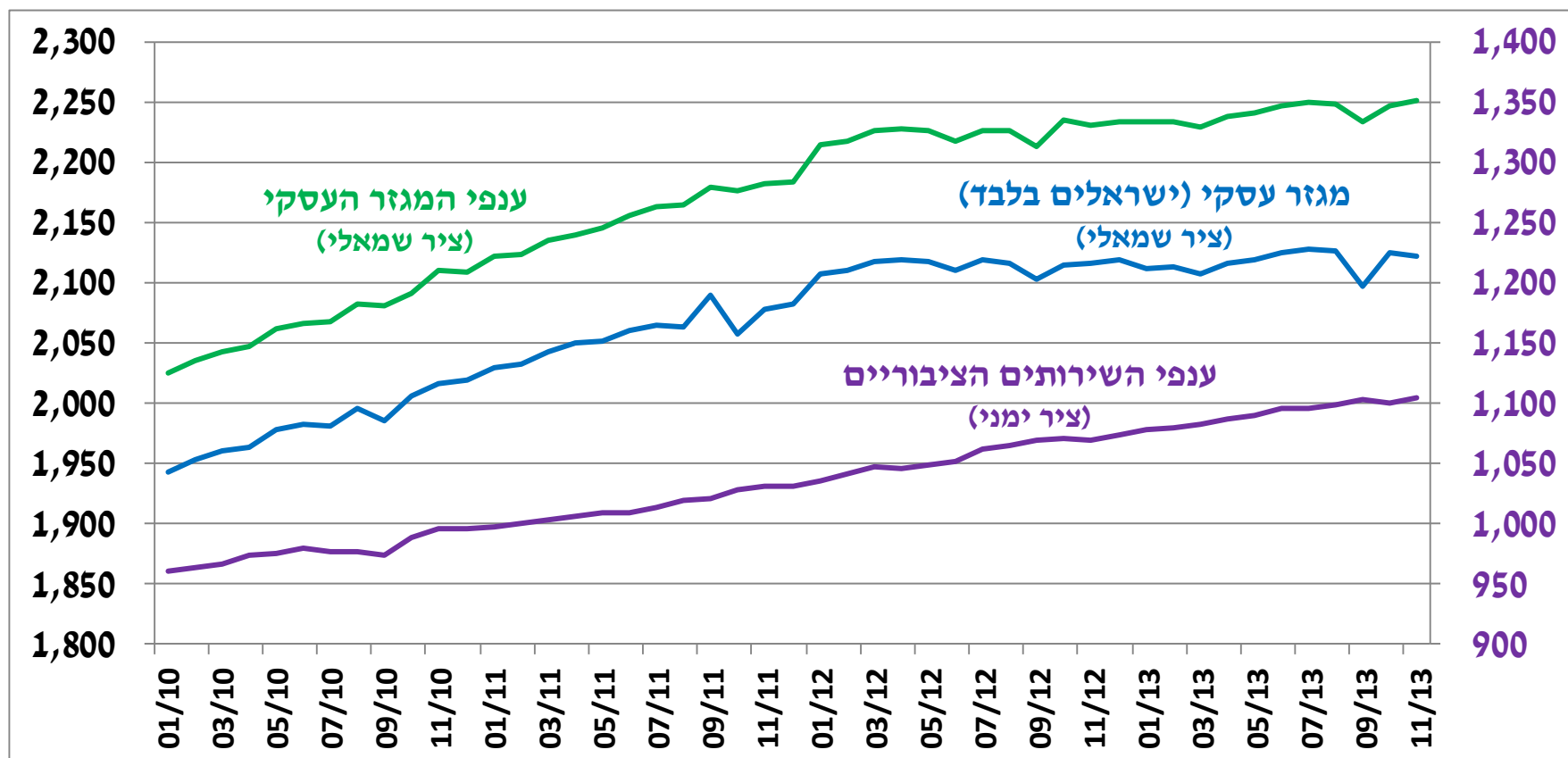
** מנוכה עונתיות

מקור: סקר כוח אדם, הלשכה המרכזית לסטטיסטיקה.

גידול במספר משרות השכיר ב"שירותים הציבוריים", ב"מגזר העסקי" ניכרת סטגנציה

משרות השכיר בענפי "המגזר העסקי" ובענפי "השירותים הציבוריים"
(2010-2014)

אלפי משרות שכיר (מגזר עסקי/חברות)

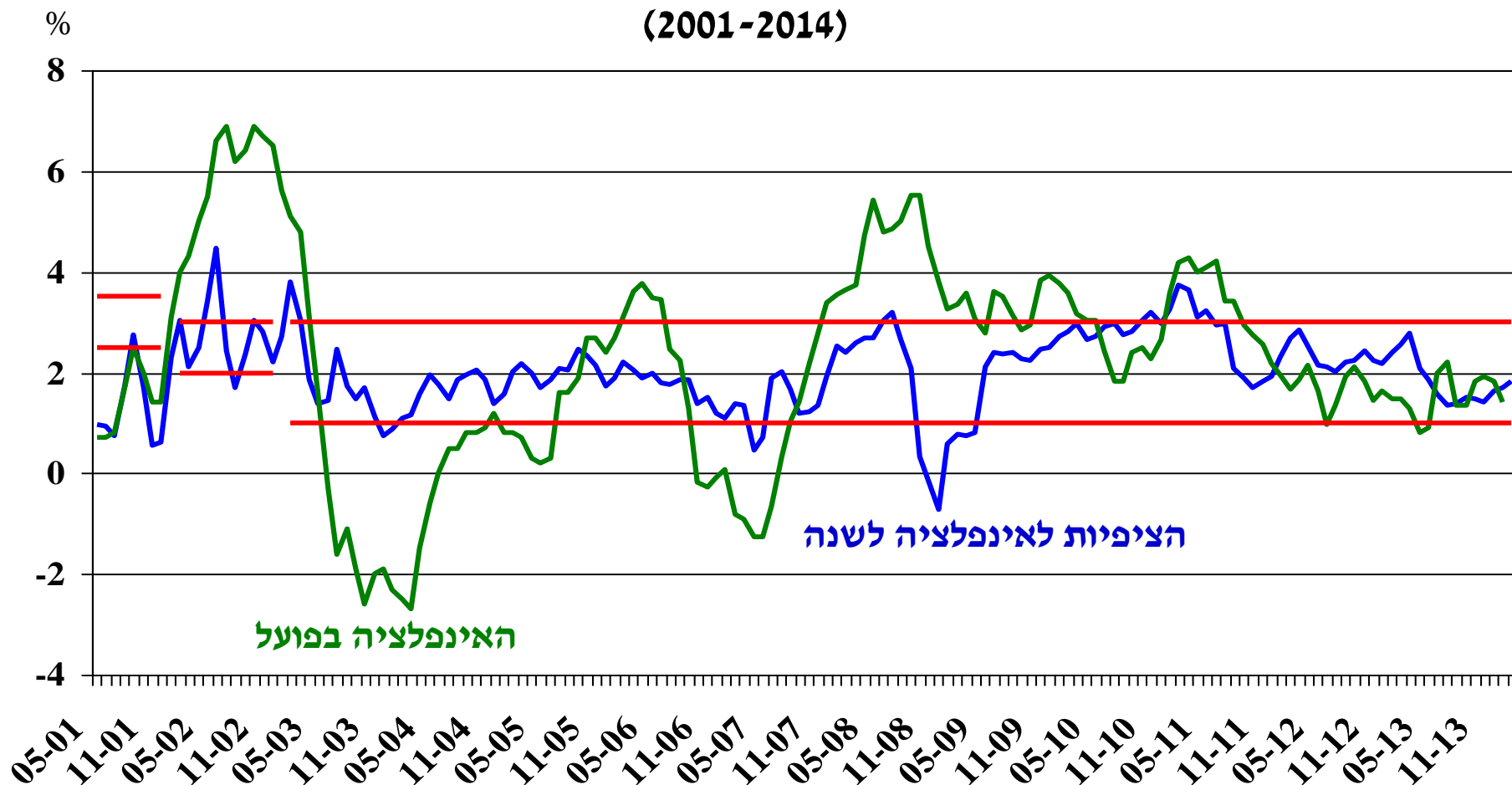


אלפי משרות שכיר (שירותים ציבוריים)

* ענפי השירותים הציבוריים כולל את המגזר ממשלתי (ממשלה מרכזית, רשויות מקומיות, ומלכ"רים ציבוריים) ו שאר "השירותים הציבוריים" (מלכ"רים פרטיים, חברות, וכו' בענפי החינוך, הבריאות וכו').

האינפלציה בפועל והציפיות לאינפלציה נמצאות קרוב למרכז היעד

האינפלציה בפועל* והציפיות לאינפלציה**
(2001-2014)

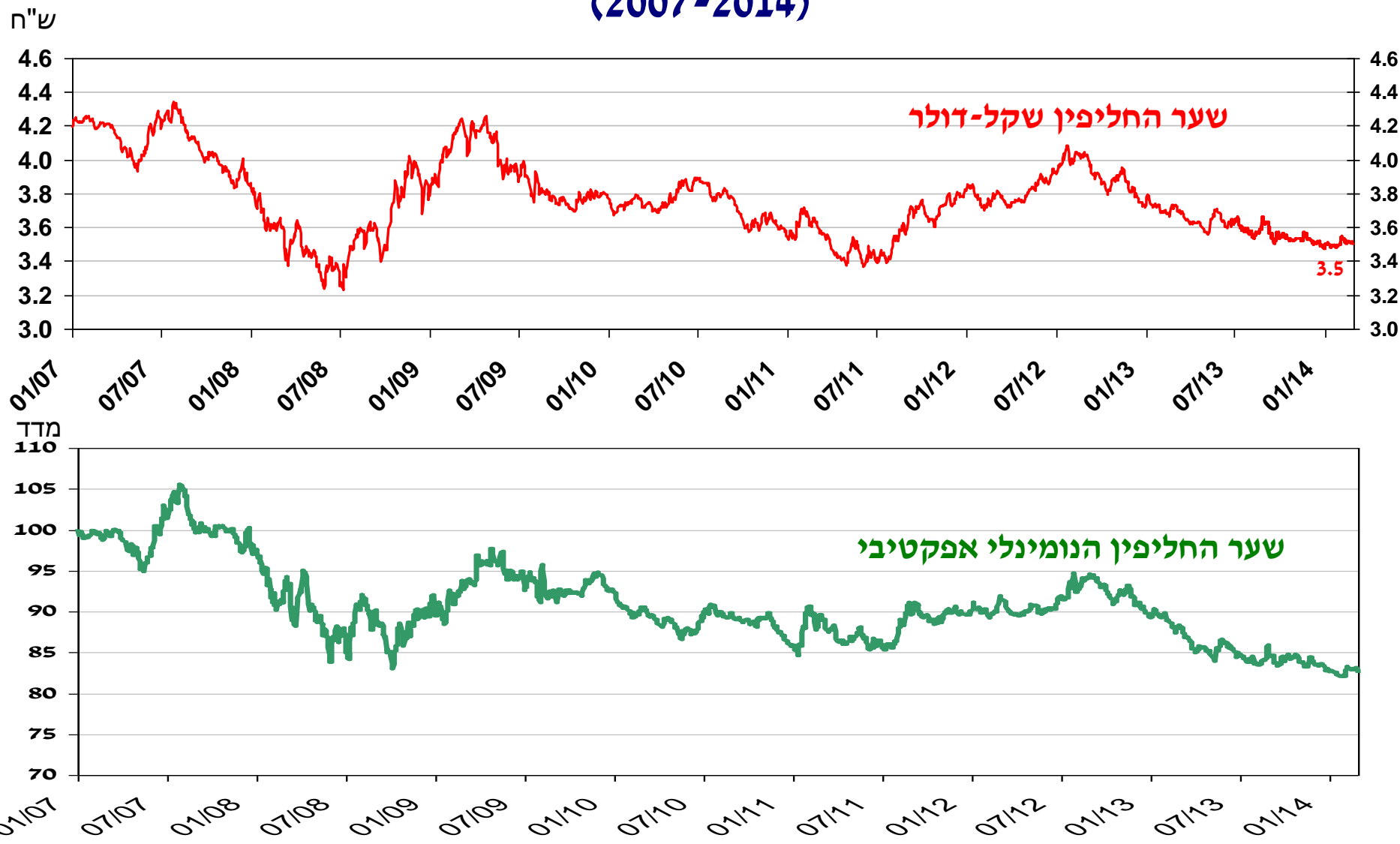


* ב-12 החודשים האחרונים.

** ל-12 חודשים, נגזרות משוק ההון.

מקור: בנק ישראל

שער החליפין שקל דולר ושער החליפין הנומינלי אפקטיבי (2007-2014)



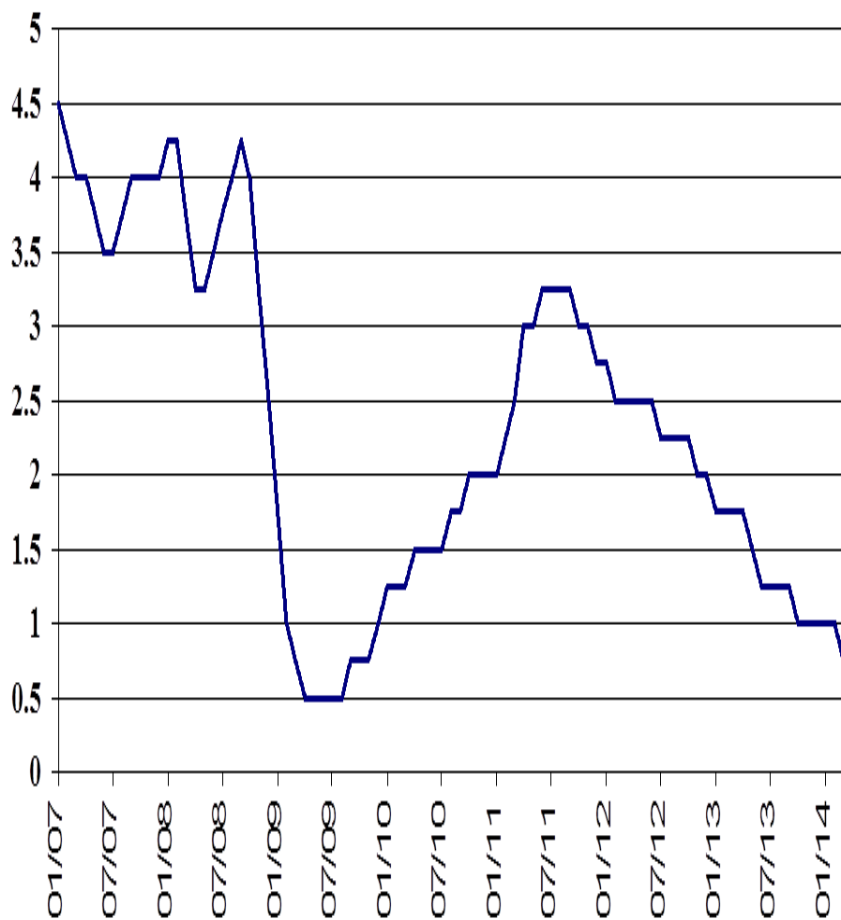
הנתונים המוצגים בגרף "מדד לשע"ח ריאלי ע"פ שותפות סחר" הינם חודשיים לעומת גרף שער הדולר שהינו יומי.

מקור: בנק ישראל ונתוני IFS.

כלי המדיניות המוניטרית המרכזיים

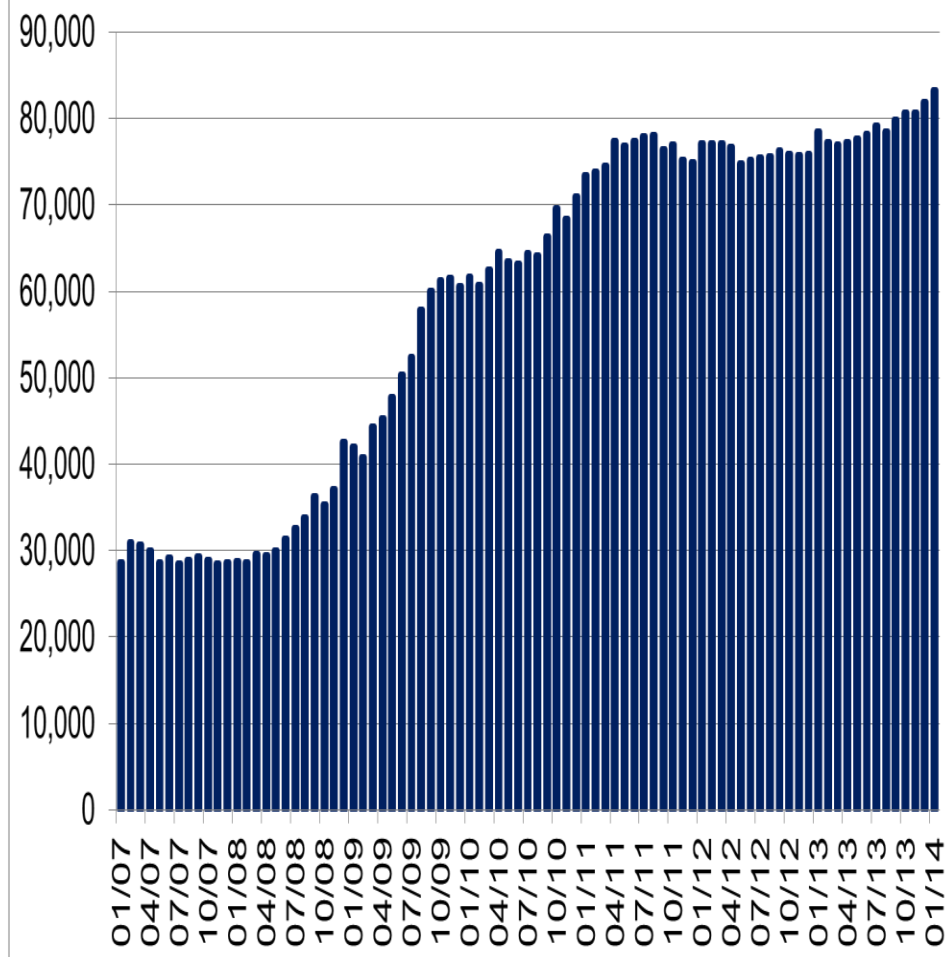
ריבית בנק ישראל
(2007-03/2014)

%



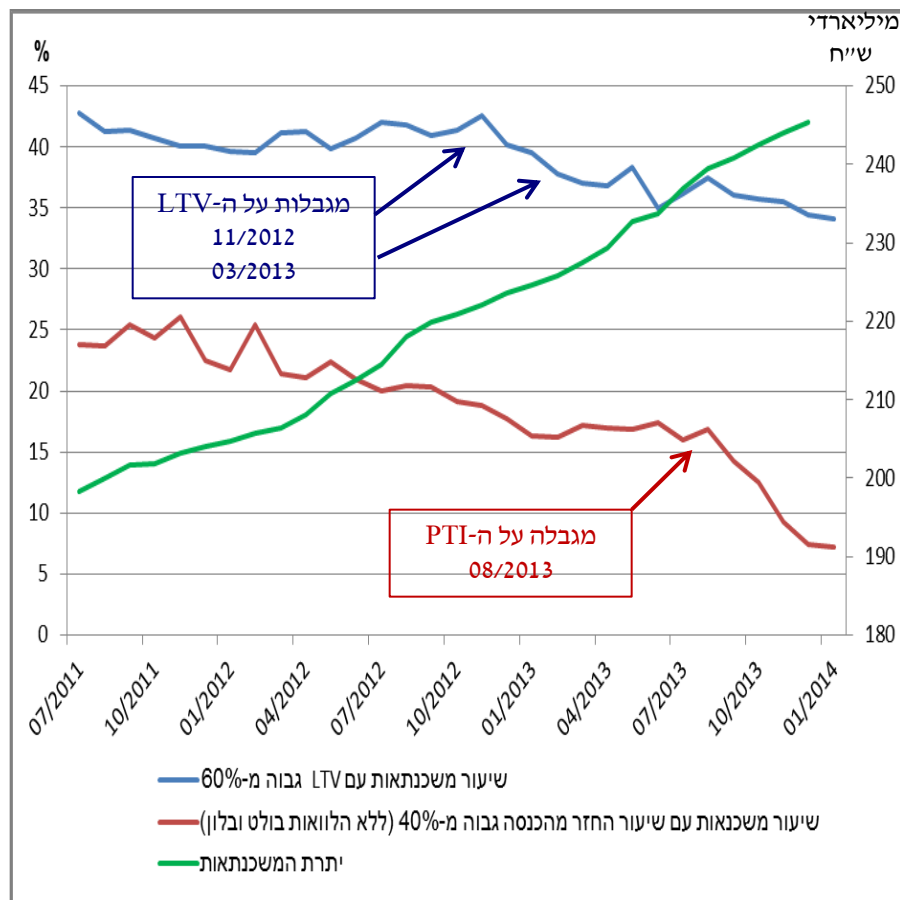
יתרות המט"ח של בנק ישראל
(מיליוני דולרים, 2007-01/2014)

\$M

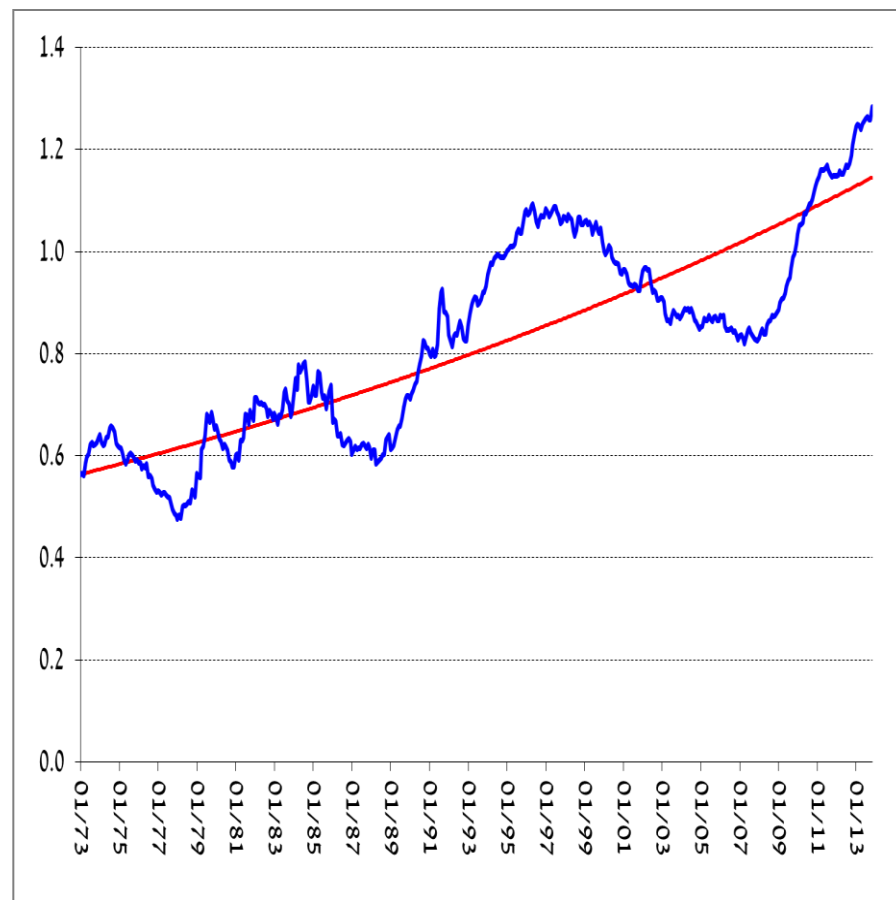


מחירי הדיור עדיין עולים, אולם חלה ירידה במאפייני הסיכון של המשכנתאות החדשות

שיעור המשכנתאות "המסוכנות"
מסך המשכנתאות החדשות שניתנו ויתרת
ההלוואות לדיור (2011-2014)

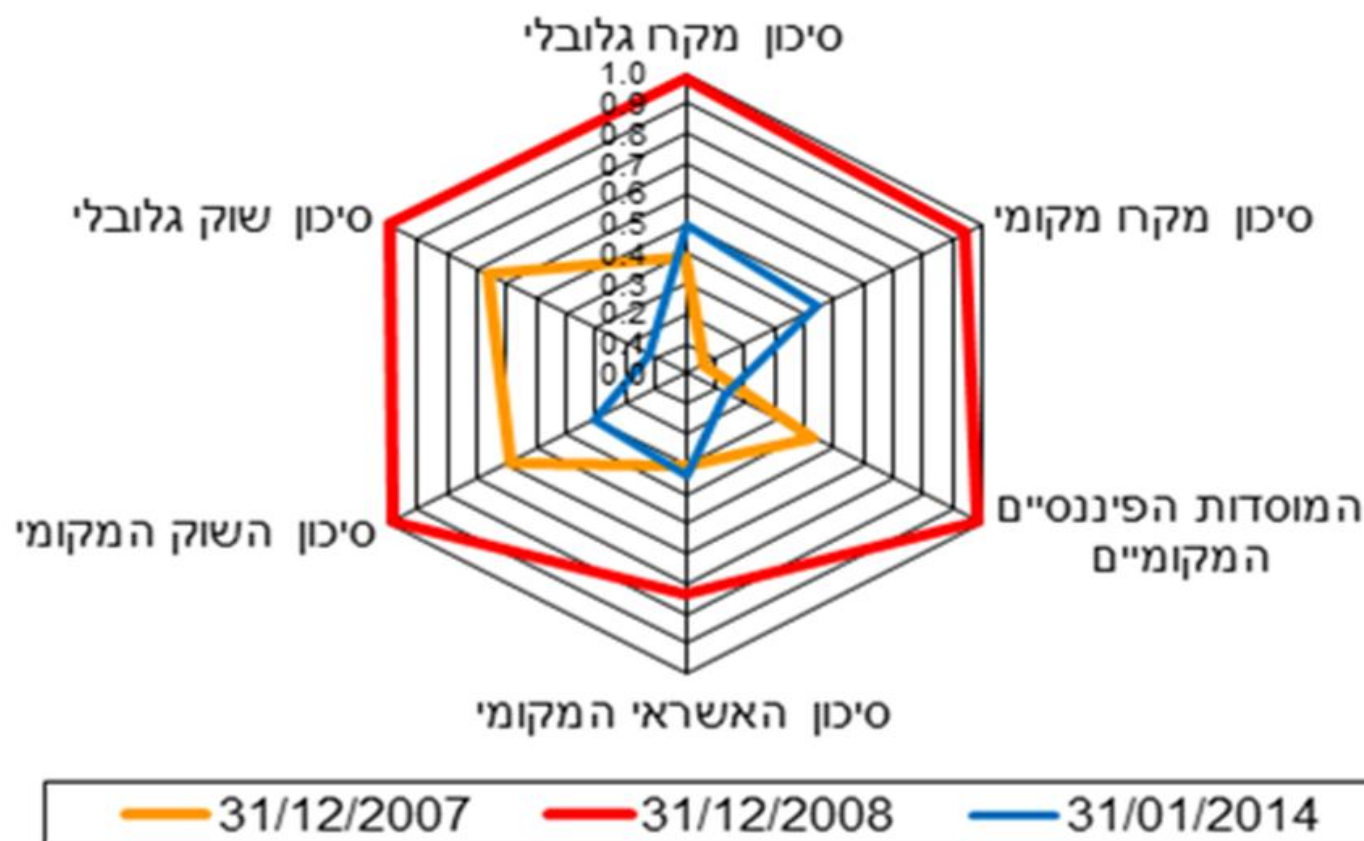


מדד המחיר הריאלי של הדירות ביחס למדד המחירים לצרכן
(1=2000, 1973-11/2013)



יציבות פיננסית

קיים פער בין מצב הפעילות הכלכלית לתפיסת רמות הסיכון על ידי המשקיעים



* עוצמת הסיכונים מכוילת כך שהערך של הממוצע ההיסטורי הוא 0.5

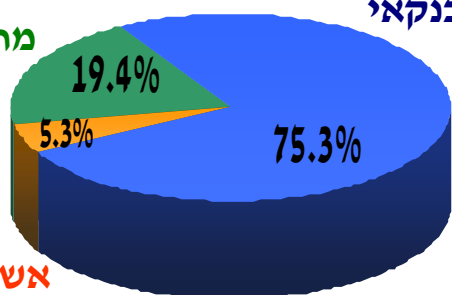
נמשך הגידול במשקל האשראי החוץ בנקאי העסקי

התפלגות מקורות המימון של המגזר העסקי הלא-פיננסי
(2000, 2007, 2013 סוף שנה)

2000

אשראי
בנקאי

אשראי
מחו"ל

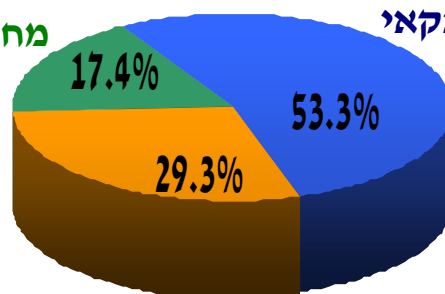


אשראי
חוץ בנקאי
מקומי

2007

אשראי
בנקאי

אשראי
מחו"ל

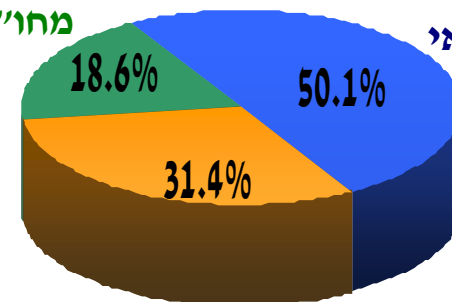


אשראי חוץ בנקאי
מקומי

2013

אשראי
בנקאי

אשראי
מחו"ל

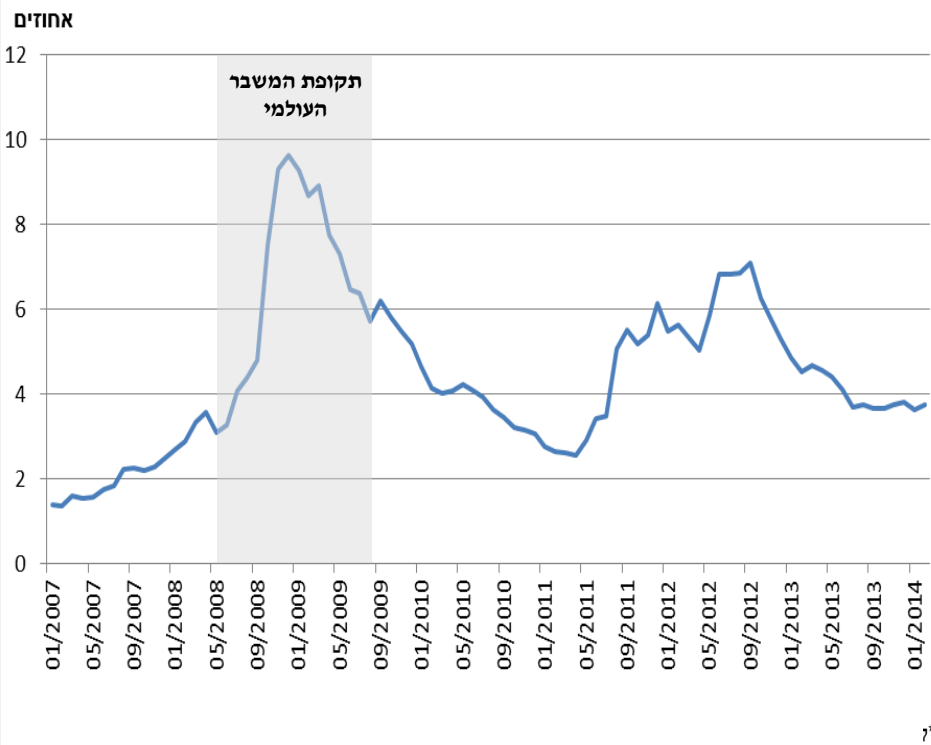
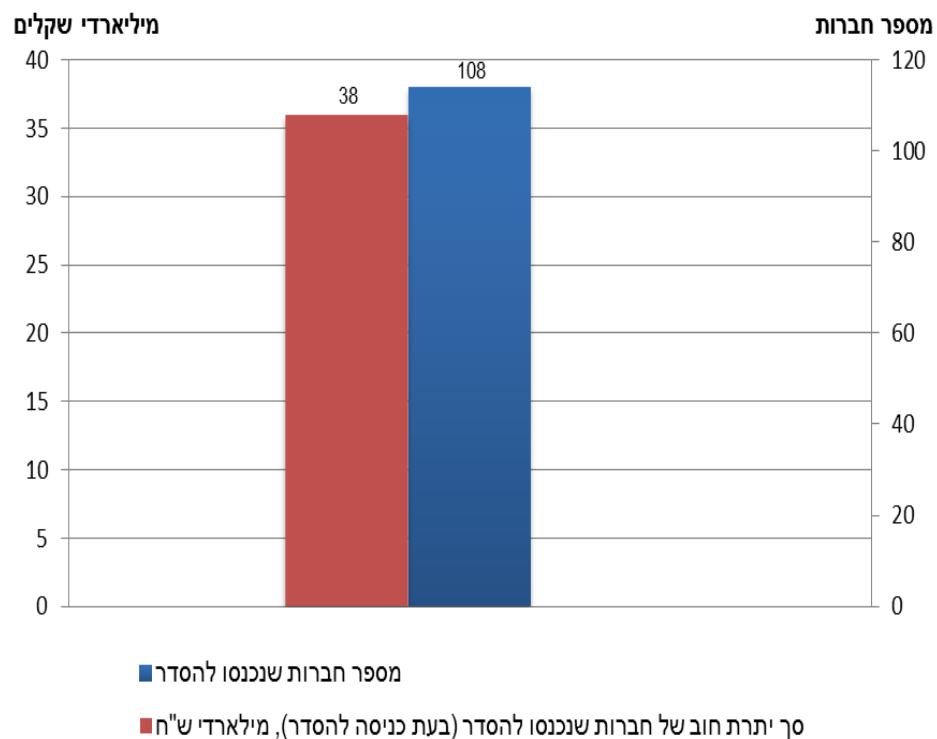


אשראי חוץ בנקאי
מקומי

עיקר הפגיעה מהמשבר הפיננסי בישראל הייתה בשוק אגרות החוב של חברות

המרווח הממוצע בשוק אג"ח חברות מעל אג"ח ממשלה
(מגזר עסקי לא פיננסי, ממוצע חודשי 2007-2014)

הסדרי חוב משנת 2009 עד 2013



*לא כולל הסדרים חוזרים

*ללא אג"ח מובנות ולהמרה

רגולציה לחיזוק היציבות הפיננסית

מה שנעשה:

✓ רגולציה עדכנית בתחומי הממשל התאגידי וניהול סיכונים

✓ אימוץ באזל III

✓ שימוש במבחני קיצון ככלי לזיהוי סיכונים

✓ וועדת הריכוזיות

✓ וועדת חודק

✓ הגברת הפיקוח על מערכות תשלומים וסליקה

✓ צעדים יציבותיים בשוק המשכנתאות

מה בתהליך:

○ וועדת גולדשמידט

○ וועדה להסדרי חוב

○ הרחבת הכלים לטיפול בבנק בכשל

הסתכלות קדימה - הקמת ועדה בין-מוסדית ליציבות פיננסית

מטרת הוועדה:

מיסוד תיאום ושיתוף פעולה בין כלל רשויות הפיקוח הפיננסיות (המפקח על הבנקים, הממונה על שוק ההון ביטוח וחיסכון, הממונה על מערכות תשלומים וסליקה והרשות לני"ע) והמייצבים (בנק ישראל ומשרד האוצר) במטרה **לזהות, למנוע ולהפחית** סיכונים מערכתיים.

תפקידי הוועדה:

- הגדרה, ניתוח, הערכה וניטור של סיכונים מערכתיים
- בדיקת סיכונים וחיפוף במערכת הפיננסית לשם זיהוי סיכונים מערכתיים והערכתם
- קידום חילופי מידע בין רשויות הפיקוח הפיננסיות ובינן לבין המייצבים
- שיפור התיאום ושיתוף הפעולה בין רשויות הפיקוח הפיננסיות והמייצבים בניתוח, הערכה, פיתוח והפעלה של כלים ושיטות למניעה של סיכונים מערכתיים והפחתתם
- התראה כאשר סיכון מערכתי עשוי להוות סיכון מהותי
- המלצה על צעדים למניעה או להפחתה של סיכונים מערכתיים מזוהים
- מעקב אחר הפעולות שננקטו בעקבות ההתראות ואחר יישום ההמלצות ("אמץ או גלה")

תודה