

## דוח לשנת 2007 - בסיס מאוחד

הבנק הבינלאומי הראשון לישראל בע"מ וחברות הבת שלו, נתונים עיקריים במיליוני ש"ח

ההדוחות הכספיים לשנת 2007, סכומים מדווחים



חלק הקבוצה הבנקאית מסך המערכת			מאזן ליום 31 בדצמבר			תמצית המאזן המאוחד
2005	2006	2007	2005	2006	2007	
7.3%	7.3%	9.0%	8,945	10,164	11,102	מזומנים ופיקדונות בבנקים <sup>(1)</sup>
11.2%	12.6%	12.5%	17,219	20,743	21,498	ניירות ערך
0.0%	0.0%	35.5%	0	0	814	ניירות ערך שנשאלו או נרכשו במסגרת הסכמי מכר חוזר
7.3%	8.5%	8.3%	44,270	52,198	55,594	אשראי לציבור
6.4%	7.9%	0.1%	216	258	2	אשראי לממשלה
0.6%	6.1%	6.0%	24	228	301	השקעות בחברות כלולות
6.6%	8.0%	8.4%	744	970	1,065	בניינים וציוד
6.0%	8.7%	8.0%	1,327	1,977	2,140	נכסים אחרים
<b>7.9%</b>	<b>9.0%</b>	<b>9.1%</b>	<b>72,745</b>	<b>86,538</b>	<b>92,516</b>	<b>סך כל הנכסים</b>
8.5%	9.5%	9.6%	61,585	72,240	75,787	פיקדונות הציבור
2.6%	3.9%	5.9%	593	1,025	1,570	פיקדונות מבנקים <sup>(1)</sup>
3.8%	6.0%	10.5%	529	746	1,069	פיקדונות הממשלה
0.0%	0.0%	0.0%	0	0	0	ניירות ערך שהושאלו או נמכרו במסגרת הסכמי רכש חוזר
6.2%	6.7%	6.2%	3,334	3,436	3,710	איגרות חוב וכתבי התחייבות נדחים
4.9%	7.6%	7.8%	2,426	4,055	4,556	התחייבויות אחרות
<b>7.9%</b>	<b>9.0%</b>	<b>9.1%</b>	<b>68,467</b>	<b>81,502</b>	<b>86,692</b>	<b>סך כל ההתחייבויות</b>
			97	296	338	זכויות בעלי מניות חיצוניים
8.4%	8.5%	9.0%	4,181	4,740	5,486	הון העצמי

חלק הקבוצה הבנקאית מסך המערכת			לשנה שנסתיימה ביום 31 בדצמבר			תמצית דוח הרווח וההפסד המאוחד
2005	2006	2007	2005	2006	2007	
7.5%	8.0%	8.6%	1,673.0	1,831.0	2,047.0	הרווח מפעילות מימון לפני ההפרשה לחומ"ס
6.6%	7.0%	9.7%	276.0	219.0	181.0	ההפרשה לחובות מסופקים
7.6%	8.0%	9.5%	1,018.0	1,146.0	1,425.0	ההכנסות התפעוליות והאחרות
8.1%	8.3%	9.0%	862.0	932.0	1,117.0	מזה: פעולות תפעוליות
7.2%	7.6%	9.3%	1,575.0	1,867.0	2,338.0	ההוצאות התפעוליות והאחרות
6.8%	7.0%	8.9%	908.0	1,079.0	1,330.0	מזה: משכורות והוצאות גלוות
8.9%	9.4%	8.0%	840.0	891.0	953.0	הרווח מפעולות רגילות לפני מסים
9.3%	8.7%	8.0%	374.0	387.0	369.0	ההפרשה למסים על הרווח מפעולות רגילות
8.6%	10.0%	8.0%	466.0	504.0	584.0	הרווח מפעולות רגילות לאחר מס
			6.0	13.0	40.0	חלקו של הבנק ברווחי החב' המוחזקות
			-19.0	-14.0	-37.0	חלקם של בעמ"נ חיצוניים ברווחי החב' המאוחדות
7.6%	9.4%	7.8%	453.0	503.0	587.0	רווח נקי מפעולות רגילות
			0.0	6.0	157.0	הרווח מפעולות בלתי רגילות לאחר מס
<b>6.9%</b>	<b>5.6%</b>	<b>8.1%</b>	<b>453.0</b>	<b>509.0</b>	<b>744.0</b>	<b>הרווח הנקי</b>
			0.9	1.0	1.5	רווח בסיסי בש"ח למניה

ס"כ הפריטים הכספיים	מטבע חוץ <sup>(2)</sup>	מטבע ישראלי צמוד למדד	מטבע ישראלי לא צמוד	יתרות ושיעורי תשואה של פריטים כספיים ממוינים לפי מגזרי הצמדה ליום: 31.12.2007 - מאוחד
88,820	27,877	16,375	44,568	יתרת הנכסים הכספיים ליום המאזן
85,781	24,782	12,951	48,048	יתרת ההתחייבויות הכספיות ליום המאזן
3,039	3,095	3,424	-3,480	עודף הנכסים הכספיים על ההתחייבויות הכספיות
3,039	-319	29	3,329	סך מאזן הצמדה (כולל ע"ע <sup>(3)</sup> ואופציות במונחי נכס בסיס
0	-1,645	122	1,523	אופציות בכסף ומוחץ לכסף (נטו, סכום נקוב מהוון)
3.23	0.81	7.61	5.10	שיעור ההכנסה על הנכסים באחוזים <sup>(4)</sup>
-2.04	-0.24	-6.62	-3.09	שיעור ההוצאה על ההתחייבויות באחוזים <sup>(4)</sup>
1.20	0.57	0.99	2.01	פער הריבית
	5.44	4.98	5.69	שיעור התשואה הפנימי על הנכסים באחוזים
	4.19	4.68	3.16	שיעור התשואה הפנימי על ההתחייבויות באחוזים
	1.25	0.30	2.53	הפרש
0.90	0.20	3.80	0.20	משך החיים הממוצע - נכסים (בשנים)
0.30	0.10	3.10	0.10	משך החיים הממוצע - התחייבויות (בשנים)
0.60	0.10	0.70	0.10	הפרש

(1) ראה הערה מס' 5.1.7 במבוא

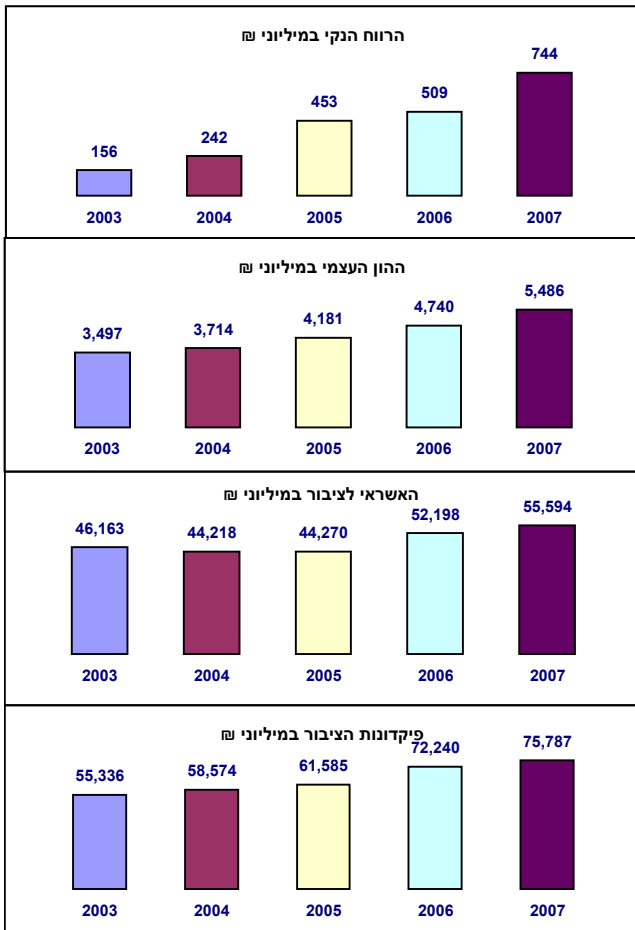
(2) כולל מטבע ישראלי צמוד למטבע חוץ

(3) עסקאות עתידיות

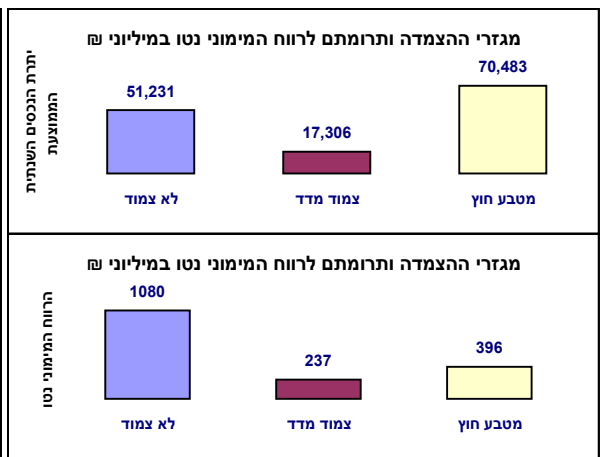
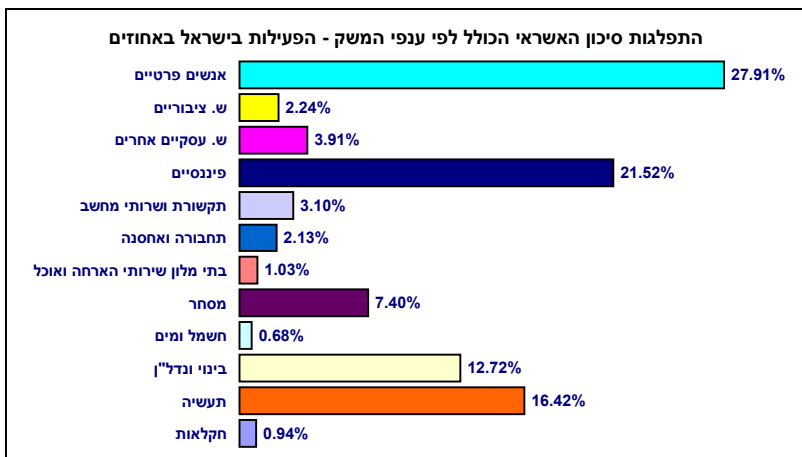
(4) כולל נגזרים מגדרים, נגזרים משוברים ו-ALM



**דוח לשנת 2007 - בסיס מאוחד**  
**הבנק הבינלאומי הראשון לישראל בע"מ, נתונים נוספים**  
 (מיליוני ש"ח, סכומים מדווחים)



נתונים נוספים - בסיס מאוחד		
2006	2007	
<b>האשראי לציבור וסיכוני האשראי</b>		
57,641	59,902	סך סיכון האשראי המאזני
35,683	38,203	סך סיכון האשראי החוץ-מאזני
93,324	98,105	סך סיכון האשראי הכולל
9,436	10,121	מזה: סיכון האשראי הכולל בגין הלוואות לדיור
11,890	12,683	סיכון האשראי הכולל לענף הבינוי והנדל"ן
<b>חובות בעייתיים</b>		
4,263	3,069	סיכון אשראי כולל בגין לווים בעייתיים
3,972	2,811	מזה: סך אשראי ללווים בעייתיים
<b>מידע על מכשירים נגזרים</b>		
152,098	182,147	סך הסכום הנקוב
832	1,261	שווי הוגן ברטו חיובי
<b>פעילות עם בעלי עניין וצדדים קשורים</b>		
1,089	1,310	ס"כ הנכסים ליום המאזן
560	708	מזה: האשראי לציבור
547	197	ס"כ ההתחייבויות ליום המאזן (כולל סעיפים מעיו הונייים)
<b>סינוף וכוח אדם</b>		
2,877	4,303	מספר המשרות על בסיס ממוצע חודשי בישראל
62	65	מספר המשרות על בסיס ממוצע חודשי בחו"ל
150	160	מספר הסניפים בישראל
2	2	מספר הסניפים בחו"ל
<b>יחסים פיננסיים עיקריים במנחים שנתיים (%)</b>		
10.10	11.41	יחס הון לרכיבי סיכון
5.48	5.93	הון עצמי למאזן
49.73	55.40	הון פיננסי להון עצמי
7.58	5.04	החובות הבעייתיים לסך האשראי לציבור
11.50	14.60	התשואה להון (הרווח הנקי להון עצמי ממוצע)
61.38	60.95	ההכנסות התפעוליות להוצאות התפעוליות
0.42	0.32	הוצאות הפרשה לחומ"ס לסך האשראי לציבור





**דוח לשנת 2007 - בסיס מאוחד**  
**הבנק הבינלאומי הראשון לישראל בע"מ, נתונים עיקריים במיליוני ש"ח**  
 מהדוחות הכספיים לשנת 2007, סכומים מדווחים

**מידע על מגזרי פעילות לשנה שנסתיימה ביום 31 בדצמבר 2007**

סה"כ מאוחד	מגזר אחרים והתאמות	מגזר ניהול פיננסי	מגזר עסקי <sup>3</sup>	מגזר מסחרי <sup>2</sup>	מגזר עסקים קטנים	מגזר בנקאות פרטית <sup>1</sup>	מגזר משקי בית		
2,047	-52	417	649	575	15	-178	621	רווח מפעילות מימון לפני הפרשה לחו"מ	מחיצוניים
0	0	-164	-78	-112	45	391	-82		בינמגזרי
1,425	48	83	392	191	45	260	406	הכנסות תפעוליות ואחרות	מחיצוניים
0	0	0	0	0	0	0	0		בינמגזרי
<b>3,472</b>	<b>-4</b>	<b>336</b>	<b>963</b>	<b>654</b>	<b>105</b>	<b>473</b>	<b>945</b>	<b>סך הכנסות</b>	
181	0	4	120	28	3	1	25	הפרשה לחובות מסופקים	
2,338	39	75	509	469	91	363	792	הוצאות תפעוליות ואחרות (לרבות פחת והפחתות)	לחיצוניים
0	0	0	0	0	0	0	0		בינמגזרי
953	-43	257	334	157	11	109	128	רווח מפעולות רגילות לפני מיסים	
587	-39	183	207	89	7	67	73	רווח נקי מפעולות רגילות	
157	61	3	6	13	4	16	54	רווח מפעולות בלתי רגילות לאחר מס	
<b>744</b>	<b>22</b>	<b>186</b>	<b>213</b>	<b>102</b>	<b>11</b>	<b>83</b>	<b>127</b>	<b>רווח נקי</b>	
0.0	0.0	20.6	9.9	11.9	42.1	72.7	12.3	תשואה להון (רווח נקי להון עצמי ממוצע)	
81,567	13	26,747	24,488	10,715	548	2,790	16,266	יתרה ממוצעת של נכסים	
78,950	0	8,230	20,280	8,949	1,280	20,419	19,792	יתרה ממוצעת של התחייבויות	
60,240	0	9,152	26,282	10,341	292	1,422	12,751	יתרה ממוצעת של נכסי סיכון	
880			281	306	23	24	246	מרווח מפעילות מתן אשראי	
571			55	67	28	161	260	מרכיבי הרווח מפעילות מימון לפני הפרשה לחובות מסופקים	קבלת פיקדונות
395			235	90	9	28	33	אחר	
<b>2,047</b>	<b>-52</b>	<b>253</b>	<b>571</b>	<b>463</b>	<b>60</b>	<b>213</b>	<b>539</b>	<b>סה"כ רווח מפעילות מימון לפני הפרשה לחו"מ</b>	<b>ס מחיצוניים ובינמגזרי</b>

<sup>(1)</sup> שירותי בנקאות מועדפים הניתנים לבעלי עושר פיננסי.

<sup>(2)</sup> עסקים בינוניים.

<sup>(3)</sup> עסקים גדולים.